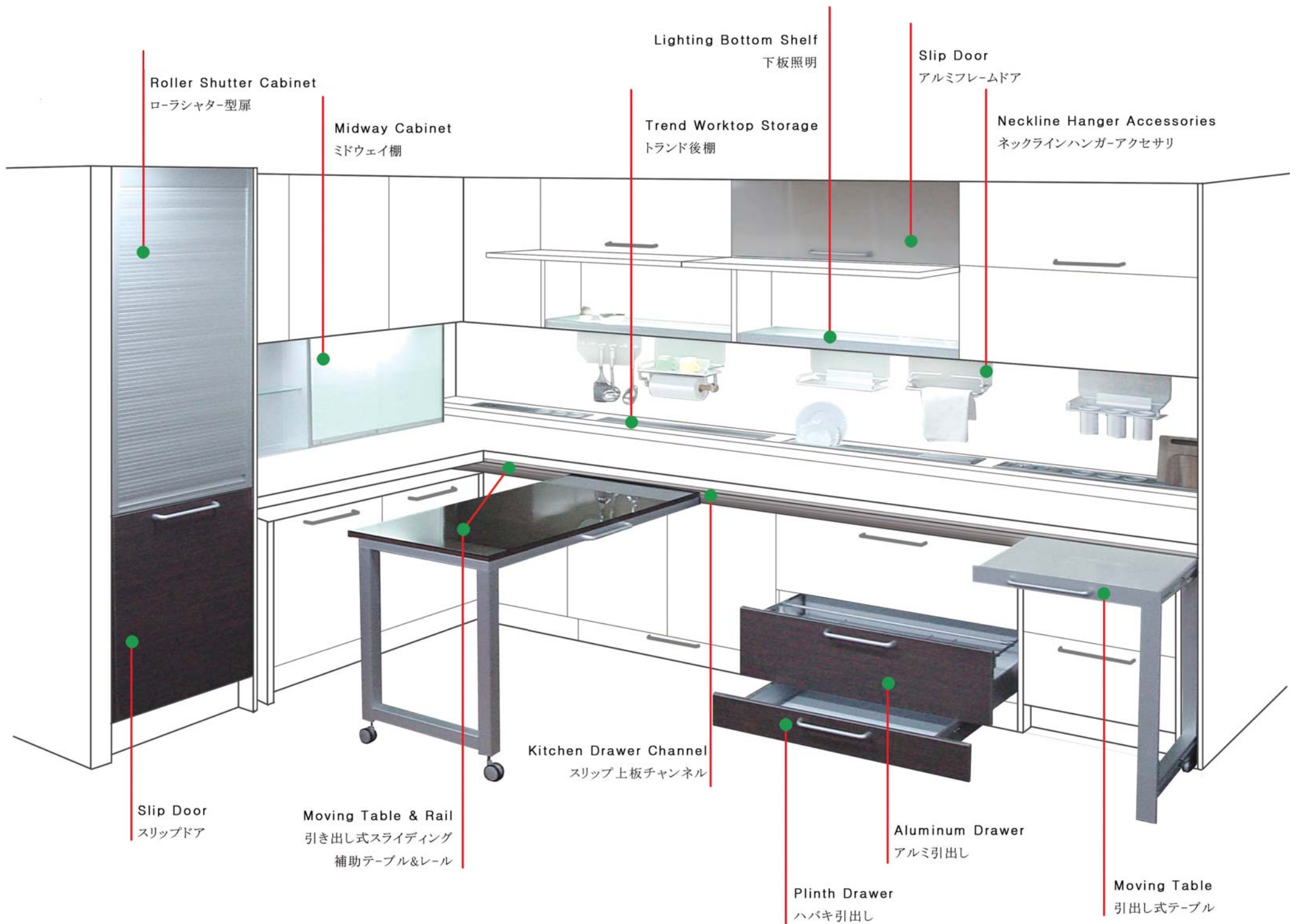


多様な機能、センスがある空間活用と共に
綺麗なインテリアを追い求める大興システムのアルミ家具。



'2006 Creative Collection

(주)대흥시스템
DAEHUNG SYSTEM CO., LTD.



Aluminum is ..

アルミはモダンと節制美に柔らかさと暖かさが
造化され、軽くて優れた表面材質と硬固さを
自慢する家具素材です。

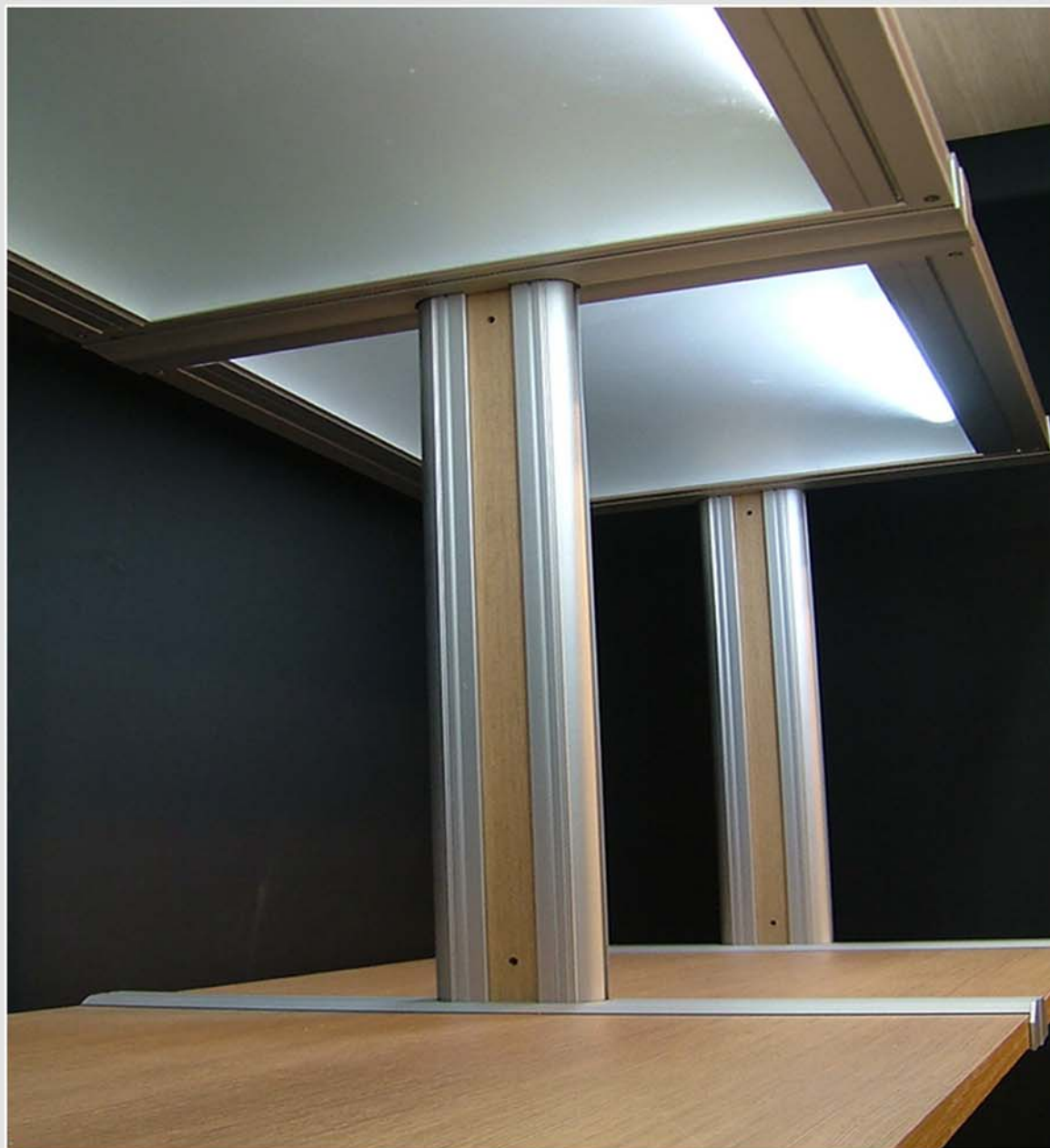




CONTENTS

下板照明	4~5
トレンド裏棚	6~7
グラデーション照明棚	8~9
ネックラインハンガ	10~11
蛇腹	12~13
ワークインクロゼット	14~15
アルミ引き出し製	16
雑巾掛け引き出し製	17
引き出し式補助テーブル	18
主な生産製品	19

下板照明



高級さがある厨房雰囲気演出

厨房作業などに利用

その他の製品に棚類との互換性





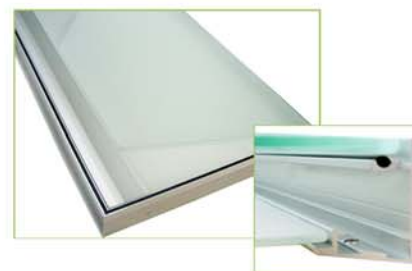
分理形 照明ボックス



* やり易い照明施工 * 配線時の電気危険余所の最小化 * 照明取替え簡単化

FEATURE

現在市場の他製品との差別化された現場施工性を考慮とした独自の構造設計に製品設置と照明取替えが簡単で、厨房家具以外の他の家具棚類を変えて照明棚に利用が可能です。



棚部位の放水処理設計
厨房家具下板設置が容易



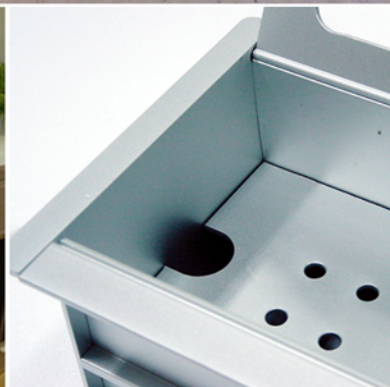
Specification

- * 材質：アルミ
- * 色相：silverアノダイジング
- * 用途：タンスの内、外部作業灯及び棚用途
- * 構成：アルミフレム（外枠フレム、照明ボックス）
- * 規格：W -360mm ~非規格
H - 39mm
D -200mm ~非規格

Trend Storage Series



厨房作業空間の整理整頓を
手伝う機能性アルミ収納製品



Specification

- *材質 : アルミ
- *色相 : Silver/塗装
- *用途 : 厨房補助器具の用途別収納及び棚用
- *構成 : アルミフレーム
(メイン箱、蓋、内部棚など)

皿差し入れ棚



W - 875 mm
H - 110.5 mm
D - 154.7 mm

包丁、まな板入れ棚



W - 875 mm
H - 110.5 mm
D - 154.7 mm

調理用器保管箱



W - 325 mm
H - 110.5 mm
D - 154.7 mm

多用途保管箱



W - 875, 325 mm
H - 110.5 mm
D - 154.7 mm

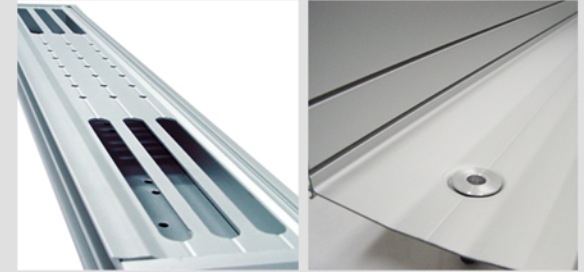
ナベ受け入れ



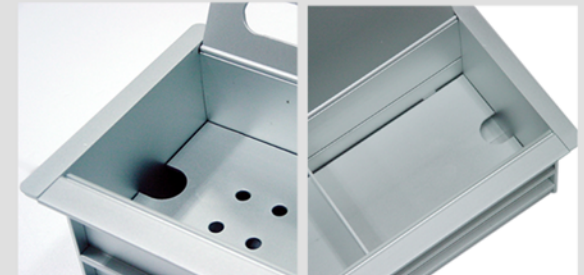
W - 325 mm
H - 110.5 mm
D - 154.7 mm

FEATURE

Flow system design



掃除簡便化

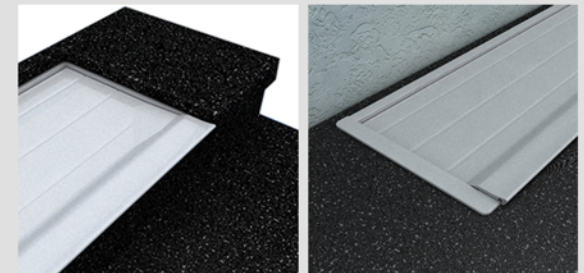


メイン箱排水機能
皿入れ仕様



type別の施工可能

L : Under Type
R : Insert Type



Gradation lighting shelf(グラデーション照明)



高品格厨房演出
便利な照明取替えし方式
広い棚空間



Gradation lighting shelf(グラデーション照明)

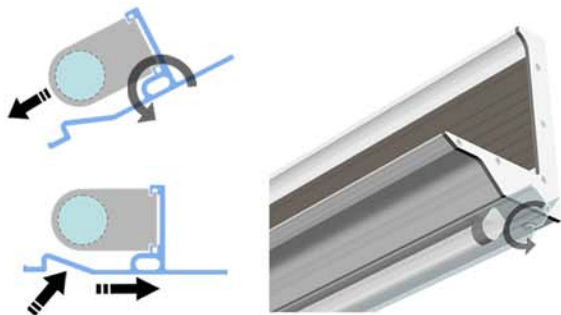


照明によるグラデーション効果で
素晴らしい厨房インテリア演出



*カップなど食器類の広い保管空間 * 厨房作業の照明活用

FEATURE



Gradation
Lighting

Specification

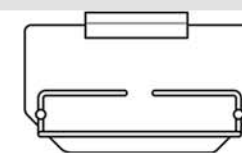
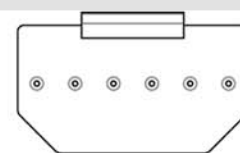
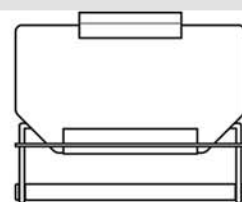
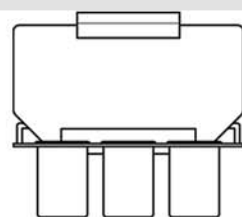
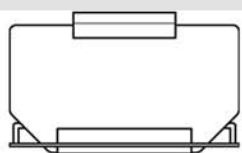
- *材質：アルミ
- *色相：silver/アノダイジング
- *用途：厨房作業灯及びカップなどの食器類片付け
- *構成：アルミフレム(外枠フレム)/ガラス
/照明ボックスフレム(ABS)
- *規格：w -600mm ~ 非規格
H -161mm
D- 191mm

Neckline HANGER UNIT



新概念の厨房用のハンガアクセサリ
アルミとガラスとの絶妙な造化

Neckline



Specification

- 一材質：AL/ガラス
- 一色相：SILVER
- 一厨房補助器具の用途別棚及び掛け用
- 一設置方式：厨房上部タンス下板ハンガ方式

杓子掛け

W 360 mm
H 220 mm
D 40 mm



一般棚

W 360 mm
H 221 mm
D 167 mm



タオル掛け

W 360 mm
H 220 mm
D 111 mm



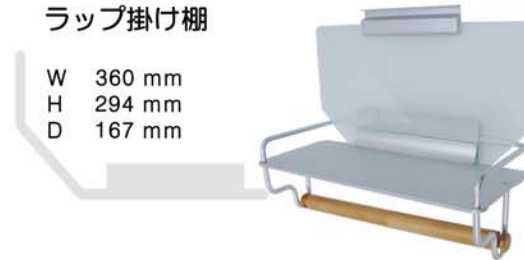
多用途カップ棚

W 360 mm
H 320 mm
D 167 mm



ラップ掛け棚

W 360 mm
H 294 mm
D 167 mm



FEATURE



用途別合わせ式構成

厨房補助器具収納のための
空間活用性アクセサリ製品



上部タンス下板
ハンガ方式

Glass Back
Panel



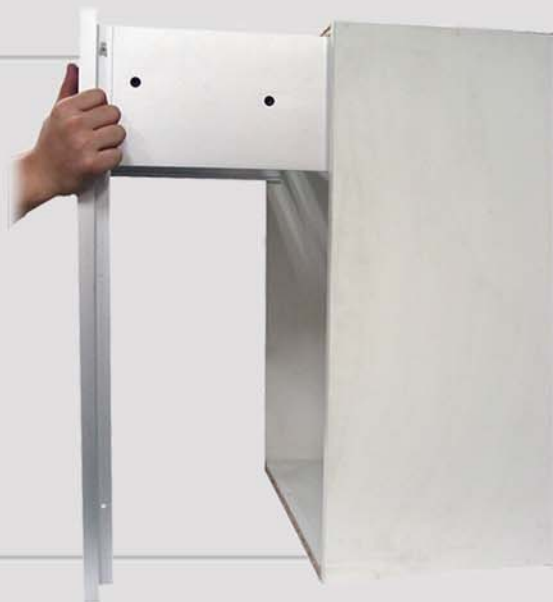
Roller Shutter



一体型
all in aluminum
低騒音

Roller Shutter





Easy assembly

一体型の構成製品として現場施工簡単

All in aluminum

小型家電類の小奇麗な収納
種類別、目高さ別収納
低騒音アルミRoller shutter



Specification

- *材質：アルミ
- *色相：Silver/アノダイジング
- *用途：多用途収納タンス
- *構成：アルミフレーム
(外枠フレーム、シャッターフレーム等)
- *規格：W-600~900mm
H-600~1600mm
D-350mm(非規格製作不可)

'2006 Walk-In Closet



アルミと木代が造化され
小奇麗な雰囲気演出が可能です。



堅固なアルミフレーム設計で
既存systemの歪み問題を
解決したし、軽くて丈夫です。



Multi Aluminum Post System

多様な形態と空間合わせ活用が可能で
Multi section構造設計で既存システムより多様に演出が可能です。



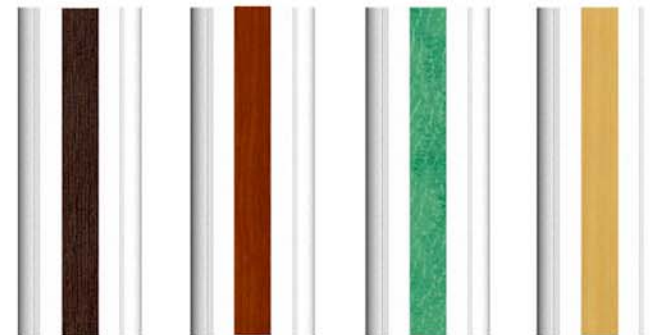
- 1 Standard Type
- 2 Cube Type
- 3 Island Type

⋮

Wood Pattern

HARMONY

Aluminum



Aluminum Drawer Series



引き出し素材の高級化宣言

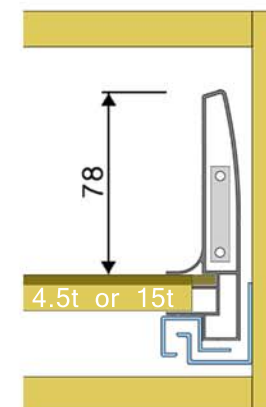
Aluminum
Drawer



Specification

- *材質：アルミ
- *色相：silver/アノダイジング
- *用途：収納家具の引き出し材
- *構成：アルミ側面フレム
引き出し前板方向
調整ブラケット
- *規格：W-非規格
H-105mm
D-非規格

~*レール供給及び設置方法は後にお打ち合わせの上、進む~



アルミ雑巾
入れ引き出し



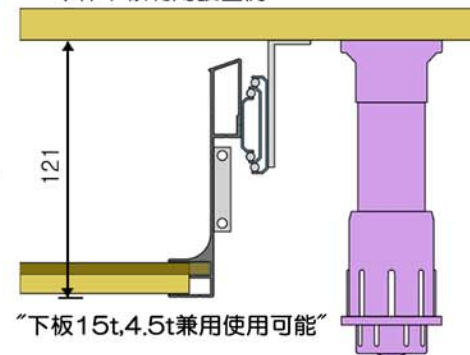
厨房雑巾入れ
空間活用性製品



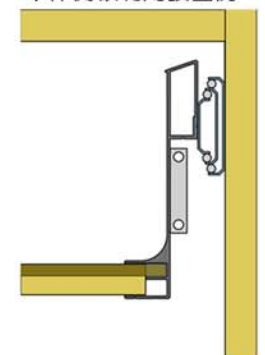
Specification

- *材質：アルミ
- *色相：silver/アノダイジング
- *用途：厨房用雑巾入れ引き出し材
- *構成：アルミ側面フレム/
引き出し前板固定ブラケット
- *規格：W-非規格
H-113mm
D-非規格
- *レール供給及び設置方法は後にお打ち合わせの上、進む

一本体下板利用設置例一



一本体側板利用設置例一



引き出し式補助テーブル

厨房の作業空間をより効率的に使える
ことが出来る実用性、便利性が優れた製品です。



FEATURE



テーブル内部に引き出し類を
取り付けが可能。



側面ポールレール(2組)と前面下部に
キャスタが付着されてスムーズに引き
出し出来る。

Specification

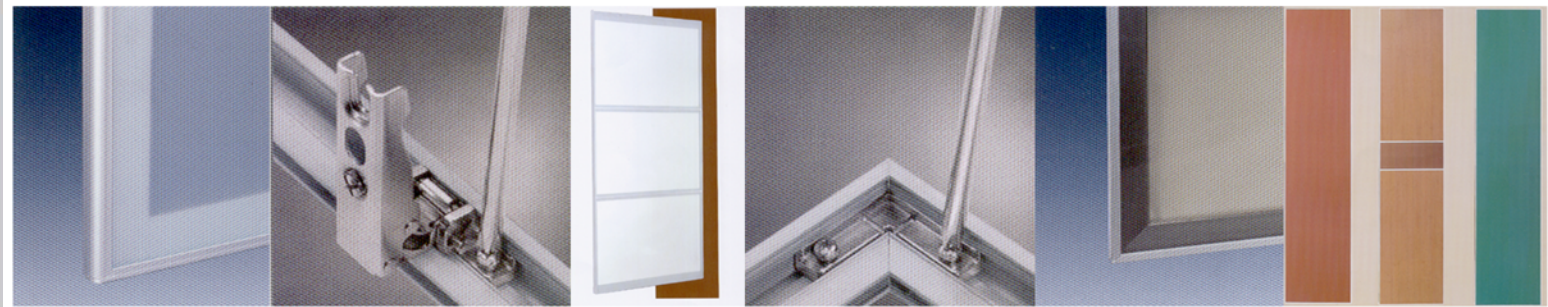
- *材質：アルミ
- *色相：silver/アノダイジング
- *用途：厨房用補助テーブル
- *構成：アルミフレム(外枠フレム、ポールベアリングレール、キャスタ)
- *規格：W-非規格
H-非規格
D-非規格

ドレスルームシステム



Aluminum Frame Door

- ・スライディング用フレームドア
- ・各種ヒンジ用フレームドア



厨房家具&アクセサリ

- ・ハンガアクセサリ
- ・裏棚システム
- ・ミドウェイタンス
- ・チャンネル(C型, I型など)
- ・アルミ食卓



各種Aluminum関連製品

- ・エッジバ
- ・取っ手
- ・足場





株式会社大興システムは21世紀家具産業の先頭走者を目標に体系的なシステム運営方針を通じた自体製品開発より始め、押出し、加工、組立て表面処理など、アルミ部品の製造関連工程全部が行われています。



本社-特販ライン組立て現場



PAJU押出し事業部
-押出しライン現場



ALPM-皮膜ライン現場



본 사 : 인천광역시 남동구 고잔동 676-5 남동공단 85블럭 19롯데
Tel.(032)811-7534~5, Fax(032)811-1253

파주공장(압출사업부) : 경기도 파주시 교하읍 신촌리 29-2
Tel.(031)957-2627~9, Fax(032)957-2630

<http://www.two-al.co.kr>

E-mail : twoal2000@hanmail.net